

Features

1. Power button
2. Scroll-lock status light
3. Number-lock status light
4. Caps-lock status light
5. Security cable slot
6. Network port
7. VGA port
8. HDMI-output port
9. Mini-DisplayPort
10. USB 3.0 ports (2)
11. S/P DIF port
12. Speakers/Microphone port
13. Headphones/Speakers/Microphone combo port
14. Headphones/Speakers port
15. Touchpad buttons (2)
16. Touchpad
17. Backlit keyboard
18. Optical drive
19. 9-in-1 Media Card Reader
20. USB 3.0 ports (2)
21. eSATA/USB combo port with USB PowerShare
22. HDMI-input port
23. Alienware Command Center button
24. Wireless button
25. Media control buttons (7)
26. Power adapter port
27. Display
28. Right digital-array microphone
29. Camera
30. Camera status light
31. Left digital-array microphone

Funktioner

1. Tænd/sluk-knap
2. Scroll lock statusdiode
3. Num lock statusdiode
4. Caps lock statusdiode
5. Stik til sikkerhedskabel
6. Netværksport
7. VGA-port
8. HDMI-udgangsport
9. Mini-DisplayPort
10. USB 3.0-porte (2)
11. S/P DIF-stik
12. Højttaler/mikrofon-stik
13. Hovedtelefoner/højttaler/mikrofon kombi-stik
14. Hovedtelefoner/højttaler-stik
15. Berøringspladeknapper (2)
16. Berøringsplade
17. Baggrundsbelyst tastatur
18. Optisk drev
19. 9-i-1 hukommelseskortlæser
20. USB 3.0-porte (2)
21. eSATA/USB-comboport med USB PowerShare
22. HDMI-input-port
23. Knappen Alienware Kommandocenter
24. Knappen Trådløs
25. Mediekontrolknapper (7)
26. Strømsik
27. Skærm
28. Højre digital-array mikrofon
29. Kamera
30. Kamera statusdiode
31. Venstre digital-array mikrofon

Funksjoner

1. Av/på-knapp
2. Statuslampe for Scroll-lock
3. Statuslampe for Num-lock
4. Statuslampe for Caps-lock
5. Sikkerhetskabelspor
6. Nettverksport
7. VGA-port
8. HDMI-utgangsport
9. Mini-DisplayPort
10. USB 3.0-porter (2)
11. S/P DIF-port
12. Høyttaler-/mikrofonport
13. Kombinasjonsport for hovedtelefon/høyttalere/mikrofon
14. Hodetelefon-/høyttalerport
15. Styreplateknapper (2)
16. Styreplate
17. Bakgrunnsopplyst tastatur
18. Optisk stasjon
19. 9-i-1 minnekortleser
20. USB 3.0-porter (2)
21. eSATA/USB-kombinasjonsport med USB PowerShare
22. HDMI-inngangsport
23. Alienware kommandosenter-knapp
24. Trådløs-knapp
25. Mediekontrollknapper (7)
26. Strømadapterport
27. Skjerm
28. Høyre digitalmikrofon
29. Kamera
30. Statuslampe for kamera
31. Venstre digitalmikrofon

Funktioner

1. Strömknapp
2. Statuslampa för Scroll Lock
3. Statuslampa för Num Lock
4. Statuslampa för Caps Lock
5. Fack för säkerhetskabel
6. Nätverksport
7. VGA-port
8. HDMI-utgångsport
9. Mini-Display-port
10. USB 3.0-portar (2)
11. S/P DIF-port
12. Port för högtalare/mikrofon
13. Kombiport för hörlurar/högtalare/mikrofon
14. Port för hörlurar/högtalare
15. Knappar för pekplatta (2)
16. Pekplatta
17. Bakgrundsbelyst tangentbord
18. Optisk enhet
19. Mediekortläsare (9-i-1)
20. USB 3.0-portar (2)
21. Kombinationsport för eSATA/USB med USB PowerShare
22. HDMI-ingångsport
23. Alienware Command Center-knapp
24. Trådlös knapp
25. Mediekontrollknappar (7)
26. Port för nätadapter
27. Skärm
28. Höger digital-array-mikrofon
29. Kamera
30. Statuslampa för kamera
31. Vänster digital-array-mikrofon

Información para NOM, o Normal Oficial Mexicana (Solo para México)

Se proporciona la siguiente información en los dispositivos descritos en este documento de acuerdo a los requisitos de la Normal Oficial Mexicana (NOM):

Importador:
Dell México S.A. de C.V.
Paseo de la Reforma 2620 – Flat 11°
Col. Lomas Altas
11950 México, D.F.

Número de modelo reglamentario: P11E
Voltaje de entrada: 100-240 VCA
Frecuencia de entrada: 50-60 Hz
Corriente nominal de salida: 7,7 A/12,3 A
Voltaje nominal de salida: 19,50 VCC

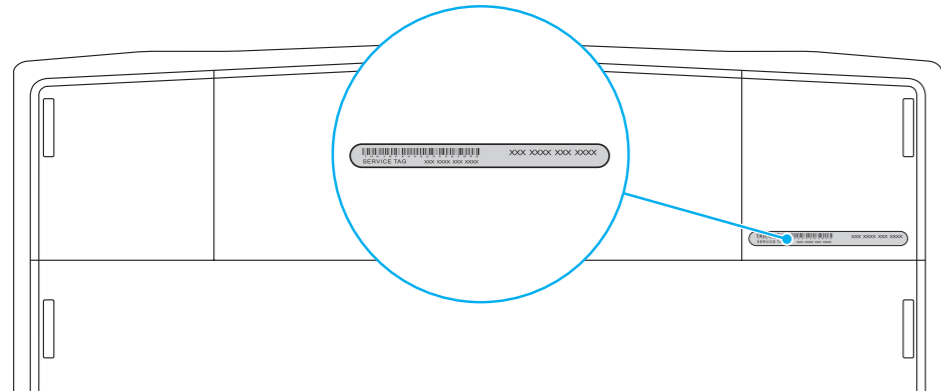
Para obtener más detalles, lea la información de seguridad que se envió con su equipo. Para obtener información adicional sobre las prácticas recomendadas de seguridad, ver dell.com/regulatory_compliance.



ALIENWARE™

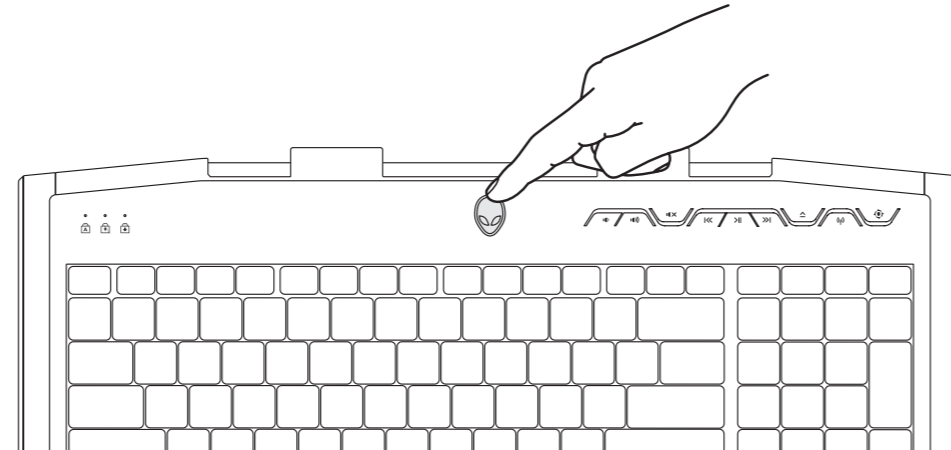
1 Locate your Service Tag

Find din servicekode | Finn servicemerket | Hitta din servicemärkning



3 Press the power button

Tryk på tænd/sluk-knappen | Trykk på av- og på-knappen | Tryck på strömknappen



Function Keys

Tryk på tænd/sluk-knappen | Trykk på av- og på-knappen | Tryck på strömknappen



Enable suspend mode

Aktivér pausetilstand
Aktiver suspenderingsmodus
Aktivera pausläge



Display battery status

Vis batteristatus
Vis batteristatus
Visa batteristatus



Mute the speakers

Slå højttalernes lyd fra
Demp lyden på højttalerne
Stäng av högtalarna



Increase display brightness

Øg skærmens lysstyrke
Øk lysstyrken til skærmen
Öka ljusstyrkan för skärmen



Decrease display brightness

Formindsk skærmens lysstyrke
Reduser lysstyrken til skærmen
Minska ljusstyrkan för skärmen



Switch to external display

Skift til ekstern skærm
Bytt til ekstern skjerm
Växla till extern skärm



Enable/disable switchable graphics

Aktivér/deaktivér omstillelig grafik
Aktiver/deaktiver utbyttbar grafik
Aktivera/inaktivera grafikväxling



Enable/disable external HDMI input

Aktivér/deaktivér eksternt HDMI-input
Aktiver/deaktiver ekstern HDMI-inngang
Aktivera/inaktivera extern HDMI-utgång



Turn on/off the camera

Tænd/sluk kamera
Slå av/på kamera
Slå på/stäng av kameran



Launch/close Microsoft Mobility Center

Start/luk Microsoft Mobilitetscenter
Start opp/lukk Microsoft mobilitetssenter
Starta/stäng Microsoft Mobility Center



Enable/disable AlienFX

Aktivér/deaktivér AlienFX
Aktiver/deaktiver AlienFX
Aktivera/inaktivera AlienFX

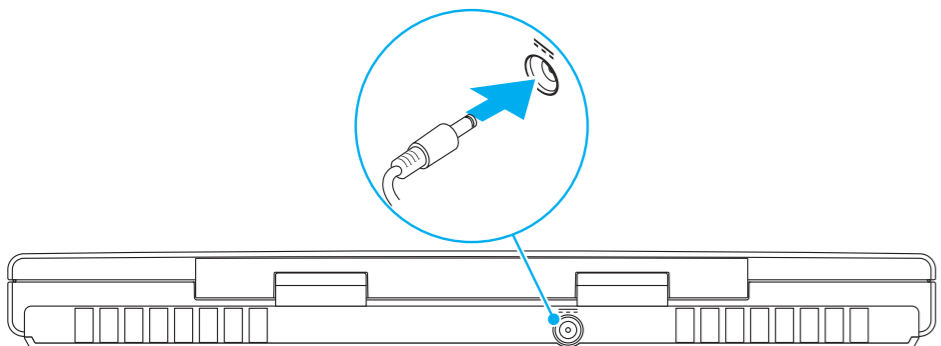


Enable/disable the touchpad

Aktivér/deaktivér berøringspladen
Aktiver/deaktiver styreplaten
Aktivera/inaktivera pekplattan

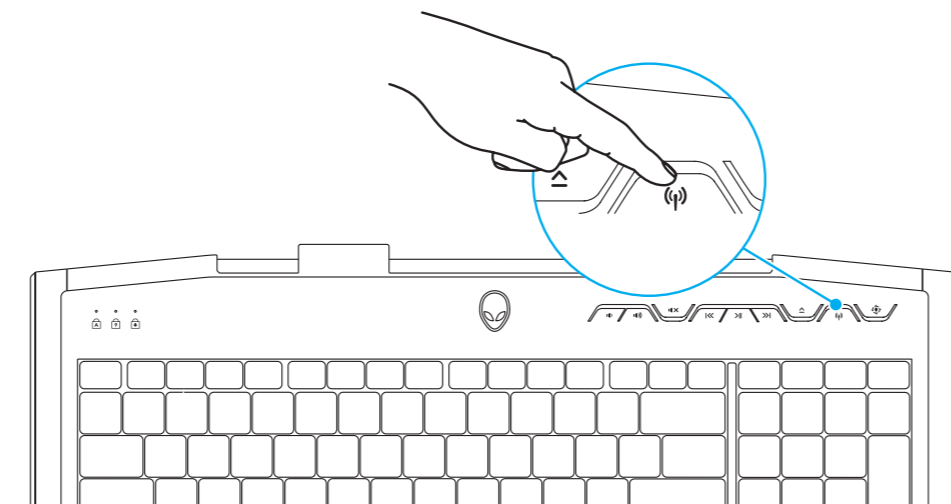
2 Connect the power adapter

Tilslut strømstikket | Koble til strømadapteren | Anslut nätadaptern



4 Check wireless status

Kontrollér trådløs status | Kontrollér trådløs status | Kontrollera trådløs status



More Information

To learn about the features and advanced options available on your computer, click Start→ All Programs→ Dell Help Documentation or go to support.dell.com/manuals.

To contact Alienware for sales, tech support, or customer service issues, go to support.dell.com/Alienware. Customers in the United States, can call 1-800-ALIENWARE.

Information in this document is subject to change without notice.

© 2012 Dell Inc. All rights reserved.

Alienware™, AlienFX®, and the AlienHead logo are trademarks or registered trademarks of Alienware Corporation. Dell™ is a trademark of Dell Inc. Microsoft® is either a trademark or registered trademark of Microsoft Corporation in the United States and/or other countries.

2012 - 01

Regulatory Model: P11E | Type: P11E002

Computer Model: M17x R4

Mere Information

Du kan lære mere om de funktioner og avancerede indstillinger, som er tilgængelige på din computer, ved at klikke på Start→ Alle programmer→ Dell Hjælp og dokumentation eller gå til support.dell.com/manuals.

Du kan kontakte Alienware for salg, teknisk support eller kundeservice ved at gå til support.dell.com/Alienware. Kunder i USA kan ringe til 1-800-ALIENWARE.

Information i dette dokument kan ændres uden varsel.

© 2012 Dell Inc. Alle rettigheder forbeholdes.

Alienware™, AlienFX® og AlienHead-logoet er varemærker eller registrerede varemærker, som tilhører Alienware Corporation. Dell™ er et varemærke, som tilhører Dell Inc. Microsoft® er enten et varemærke eller registreret varemærke, som tilhører Microsoft Corporation i USA og/eller andre lande.

2012 - 01

Forordningsmodel: P11E | Type: P11E002

Computermodel: M17x R4

Mer informasjon

For å lære mer om tilgjengelige funksjoner og avanserte alternativer på datamaskinen, klikk Start→ Alle programmer→ Dell hjelpedokumentasjon eller gå til support.dell.com/manuals.

Hvis du ønsker å kontakte Alienware angående salg, teknisk kundstøtte eller kundeservice, gå til support.dell.com/Alienware. Kunder i USA kan ringe 1-800-ALIENWARE.

Informasjonen i dette dokumentet kan endres uten varsel.

© 2012 Dell Inc. Med enerett.

Alienware™, AlienFX® og AlienHead-logoen er varemærker eller registrerte varemærker tilhørende Alienware Corporation. Dell™ er et varemærke tilhørende Dell Inc. Microsoft® er enten et varemærke eller et registrert varemærke tilhørende Microsoft Corporation i USA og/eller andre land.

2012 - 01

Forskriftsmodell: P11E | Type: P11E002

Datamaskinmodell: M17x R4

Mer information

Om du vill veta mer om funktioner och avancerade alternativ för datorn klickar du på Start→ Alla program→ Dell Help Documentation eller går till support.dell.com/manuals.

Om du vill kontakta Alienware för frågor om försäljning, teknisk support eller kundtjänst går du till support.dell.com/Alienware. Kunder i USA kan ringa 1-800-ALIENWARE.

Informationen i det här dokumentet kan ändras utan föregående meddelande.

© 2012 Dell Inc. Med ensamrätt.

Alienware™, AlienFX® och logotypen AlienHead är varumärken eller registrerade varumärken som tillhör Alienware Corporation. Dell™ är ett varumärke som tillhör Dell Inc. Microsoft® är antingen ett varumärke eller ett registrerat varumärke som tillhör Microsoft Corporation i USA och/eller andra länder.

2012 - 01

Regleringsmodell: P11E | Typ: P11E002

Datormodell: M17x R4